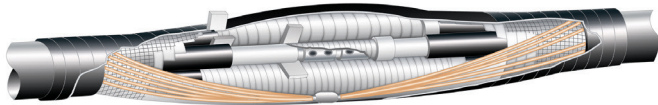


Kabelskarv, tejp



Användning

För skarvning av PEX- eller EPR-isolerad 1- och 3-ledarkabel med Al- eller Cu-ledare 12–36 kV.

Standard

Uppfyller krav enligt:

- SEN 24 14 34
- SS 424 14 17 utgåva 4
- VDE 0278

Konstruktion

Kabelskarvsatsen består av tejper, fältstyrande dukar och Cu-nät.

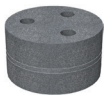
OBS!

- Skarvhylsor för ledare och skärm ingår ej i SMXB-satser.

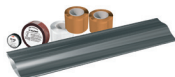
Beteckning	SEG-nummer	Vikt kg/st	Beteckning	SEG-nummer	Vikt kg/st
1 st 3-ledare eller 3 st 1-ledare			1 st 1-ledare		
SMXB 1-3	E 07 123 11	2,6	SMXB 1-1	E 07 123 41	0,9
SMXB 2-3	E 07 123 12	3,7	SMXB 2-1	E 07 123 42	1,1
SMXB 3-3	E 07 123 13	4,0	SMXB 3-1	E 07 123 43	1,4
SMXB 4-3	E 07 123 14	4,3	SMXB 4-1	E 07 123 44	1,6
SMXB 5-3	E 07 123 15	4,5	SMXB 5-1	E 07 123 45	2,0
SMXB 6-3	E 07 123 16	5,9	SMXB 6-1	E 07 123 46	2,2
SMXB 7-3	E 07 123 17	6,7	SMXB 7-1	E 07 123 47	2,5
SMXB 8-3	E 07 123 18	9,7	SMXB 8-1	E 07 123 48	3,6
SMXB 9-3	E 07 123 19	12,9	SMXB 9-1	E 07 123 49	5,1
			SMXB 10-1	E 07 123 20	3,8
			SMXB 11-1	E 07 123 21	5,1
			SMXB 12-1	E 07 123 22	6,7
			SMXB 13-1	E 07 123 23	7,8

För val av storlek se nästa sida.

Tillbehör, beställs separat



STOP



WIM



SH-SKRM

Tillbehör	Beskrivning	Se sid
STOP	Tätning av tre 1-ledarkablar vid skarvning mot en 3-ledarkabel	31
WIM	Diffusionstättning	31
SH-SKRM	Skruvskarvhylsa	41
JSA 14–16	Kabel med enbart aluminiumfolieskärm	39